

# 1 全軸サーボタイプ取出口ロボット

RC2-1015S/D-SE, 1525S/D-SE, 2535S/D-SE

別冊カタログあり

## RC2-1015S/D-SE, 1525S/D-SE, 2535S/D-SE

拡張性のある幅広い機能で  
高速・安心・省エネを提供

型締力 100~350tf

高制振

省エネ

低全高タイプ  
(倍速機構)

全軸サーボ駆動



CEの対応言語については、  
弊社営業までお問合せください。

### 「高速・高剛性」「ダウンタイム低減」「ランニングコスト低減」を基本コンセプトに開発

- エア消費量削減ツール Smart ECO吸着搭載  
当社独自技術のECO吸着®を進化させ、さらなるエア消費量削減を実現。Smart ECO吸着は、吸着圧力を常時監視することで、吸着開始タイミングを最適化します。エア消費量を最大78%カットすることでエアコンプレッサの電気代削減、さらに設備費用削減を実現できます。
- 生産性向上 標準機で高速取出 より速く、より正確に剛性の高い上下・引抜ユニットが高速、かつ正確な動作を実現。
- E-touch II  
10.4インチフルカラータッチパネルで簡単操作ができる最新コントローラを標準装備しています。

#### 標準仕様

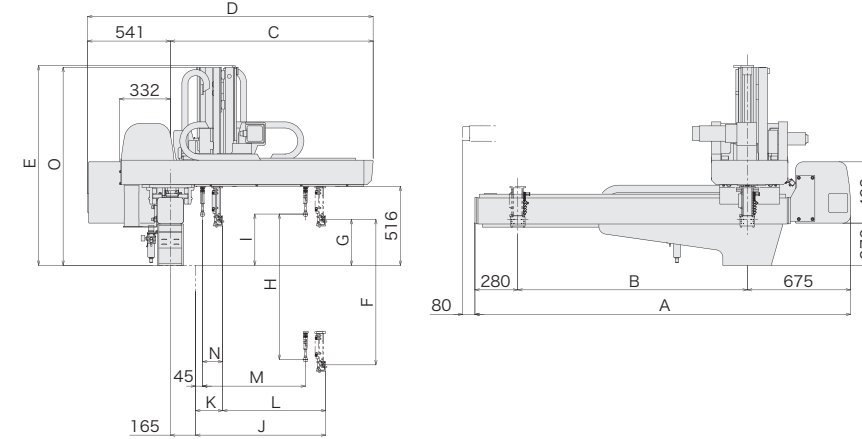
電源	駆動方式	コントローラ型式	常用エア圧	姿勢制御
AC200V/220V (50/60Hz)三相	デジタルサーボ 3/5軸	E-touch II	0.49MPa	90°

型式	電源容量		横行ストローク [mm]	引抜ストローク [mm]		上下ストローク [mm]				エア消費量 [NL/cycle]	可搬質量 [kg]	対象成形機 型締力 [tf]
	S	D		製品側	ランナ側	製品側	ランナ側	製品側	ランナ側			
RC2-1015S-SE	2.7kVA 三相 AC200V 7.6A	3.6kVA 三相 AC200V 10.4A	1100	583	—	700	(850)	—	(850)	8.1 SmartECO吸着OFF 2.0 SmartECO吸着ON	5 (11)	100
RC2-1015D-SE				523	523	700	(950)	700	(950)			150
RC2-1525S-SE				583	—	850	(1100)	—	(1100)			150
RC2-1525D-SE			523	523	850	(1300)	850	(1550)	250			
RC2-2535S-SE			733	—	950	(1100)	—	(1100)	250			
RC2-2535D-SE			673	673	950	(1300)	950	(1550)	350			

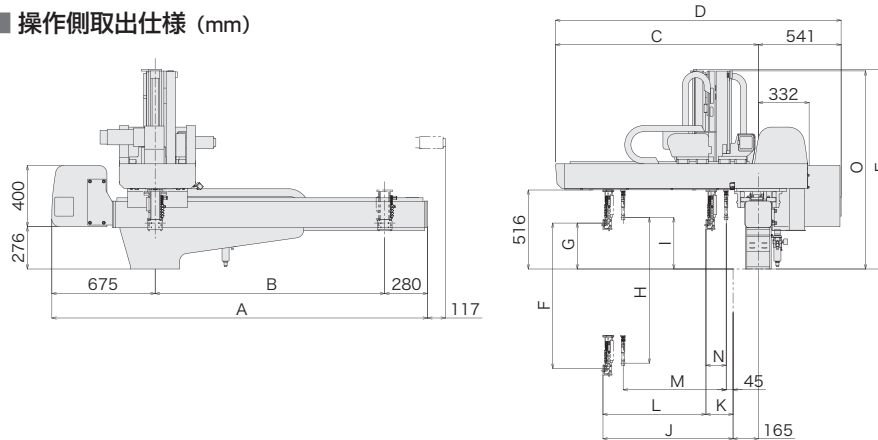
Sタイプ: 製品側取出アームのみ Dタイプ: 製品側取出アーム・ランナ側取出アーム  
横行ストローク2200mm以上は標準支柱が付属します。

( ) : ストローク変更仕様 < > : 可搬質量アップ仕様 可搬質量はアタッチメントヘッドを含みます。

#### 反操作側取出仕様 (mm)



#### 操作側取出仕様 (mm)

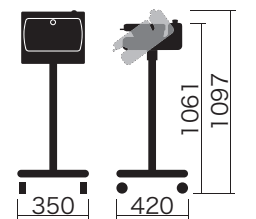


[mm]

型式	A	B	C	D	E	F	G	H
RC2-1015S-SE	2055 (2455)	1100 (1500)	1175	1716	1180 (1255)	700 (850)	300	—
RC2-1015D-SE	(2655)	(1700)			(1380)	(1100)		(1480)
RC2-1525S-SE	2455 (2655)	1500 (1700)	1325	1866	1255 (1305)	850 (950)		—
RC2-1525D-SE					(2855)	(1900)		(1480)
RC2-2535S-SE	(3155)	(2200)	1325	1866	1305 (1380)	950 (1100)		—
RC2-2535D-SE	(3455)	(2500)			(1480)	(1300)		950 (1100) (1300) (1550)

型式	I	J	K	L	M	N	O
RC2-1015S-SE	—	700	117	583	—	—	—
RC2-1015D-SE	335		177	523	523	132	1174 (1246) (1294) (1370) (1598)
RC2-1525S-SE	—	700	117	583	—	—	—
RC2-1525D-SE	335		177	523	523	132	1246 (1294) (1370) (1598)
RC2-2535S-SE	—	850	117	733	—	—	—
RC2-2535D-SE	335		177	673	673	132	1294 (1370) (1598)

#### コントローラ (mm)



( ) : ストローク変更仕様 (角度調整機構付きはオプション)

全軸サーボタイプ取出口ロボット

全軸サーボタイプ

スイングタイプ

サイドエントリータイプ

堅型成形機用

ストックシステム

自動化機器その他

商品シリーズガイド [P11]

RC2-1015S/D-SE, 1525S/D-SE, 2535S/D-SE